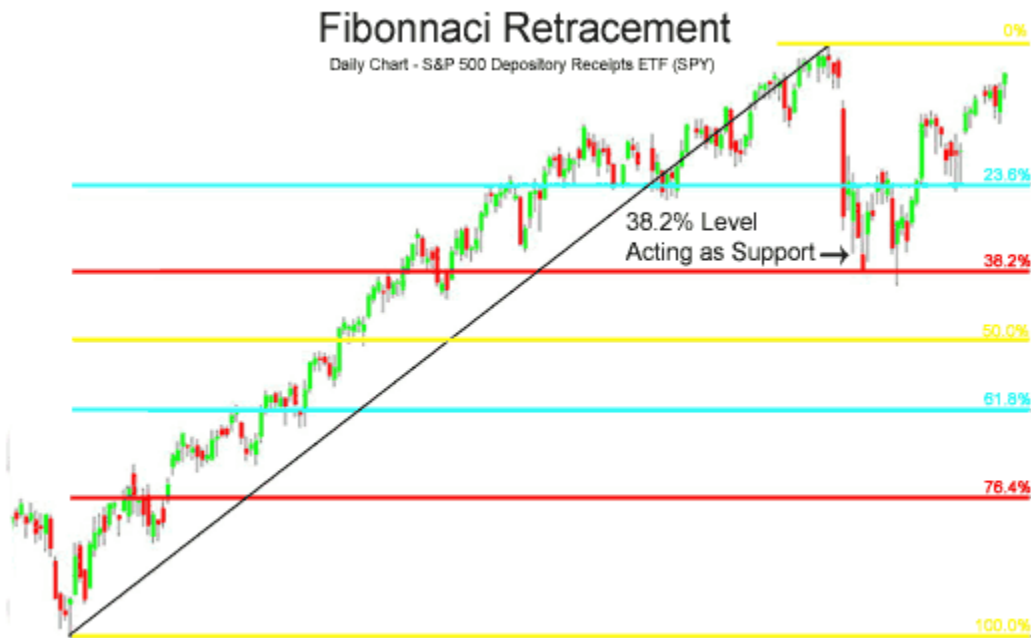
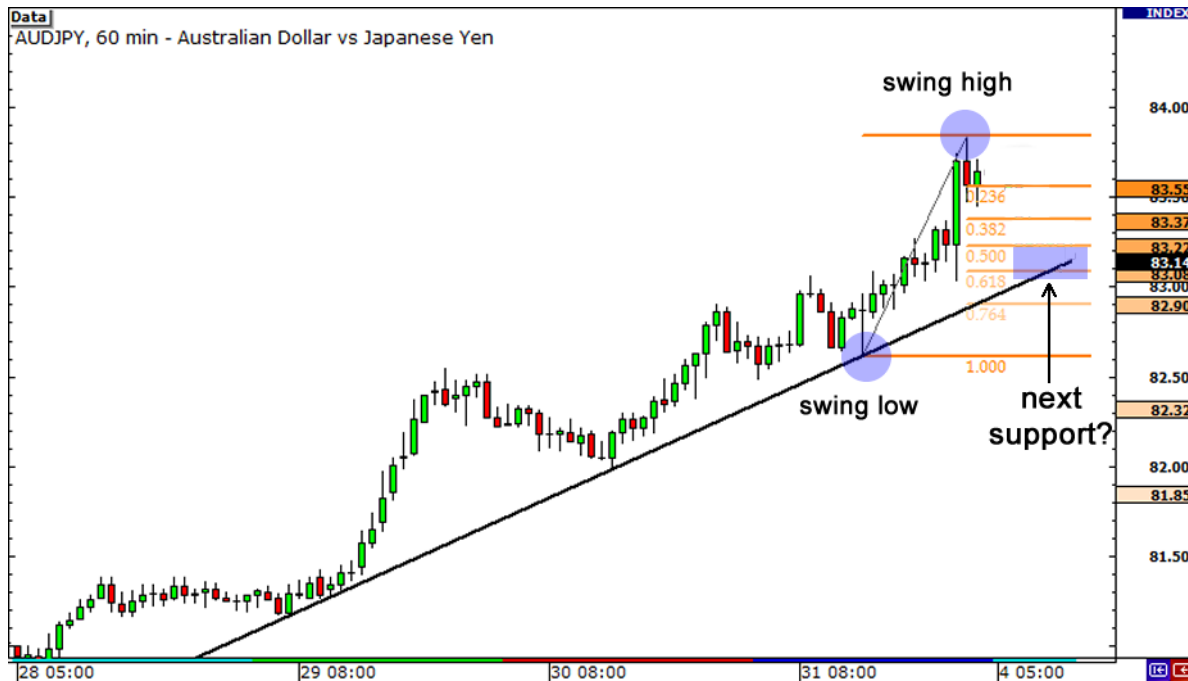
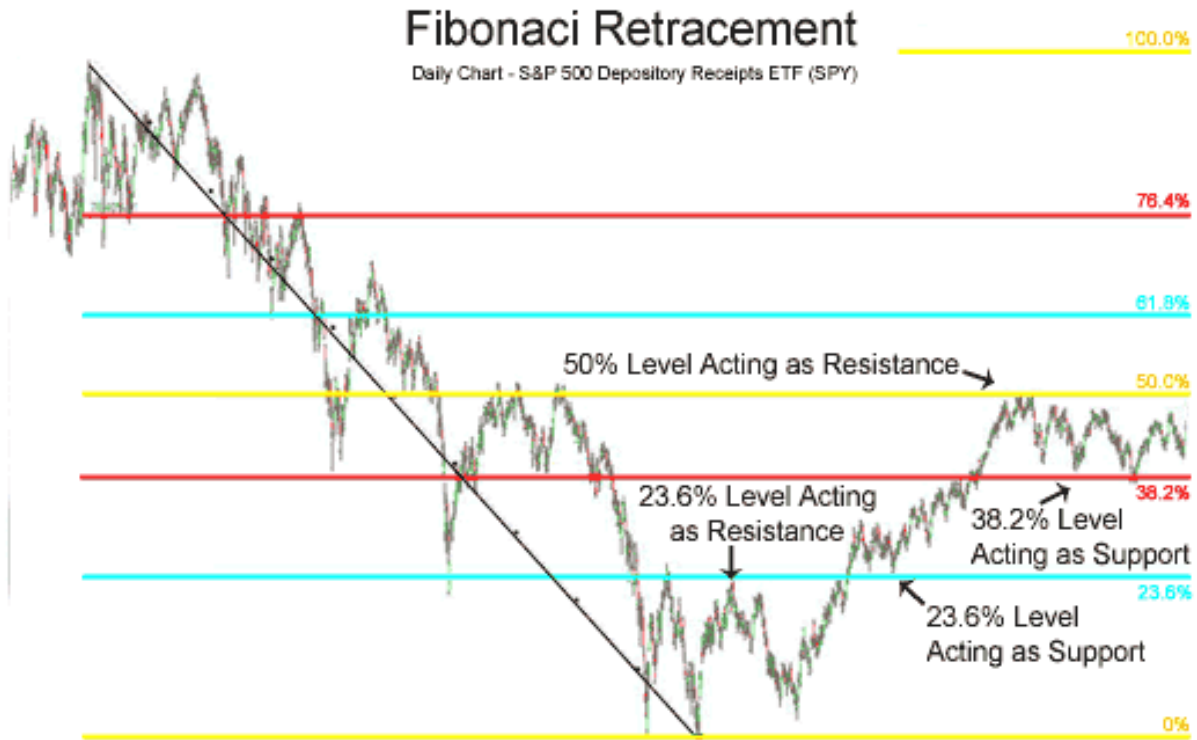


## اصول کار با فیبوناچی Retracement استفاده صحیح از آن

**فیبوناچی Retracements** فیبوناچی ریترسیمنت (خطوط تصحیح) ساده ترین و کاربردی ترین ابزار از گروه خطوط فیبوناچی ها می باشد. عموماً زمانی که بازار در روندی خاص حرکت می کند در بازه هایی تمایل به بازگشت و تصحیح نسبت به قیمت های قبلی دارد اما پس از مدتی تمایل به ادامه روند غالب پیدا می کند. در یک روند صعودی درصد های تصحیح بازگشت روند در جهت روند صعودی قبل، به ترتیب درصد های  $۲۳/۶$  -  $۳۸/۲$  -  $۵۰$  -  $۶۱/۸$  -  $۱۰۰$  و  $۷۶/۴$  درصد می تواند باشد

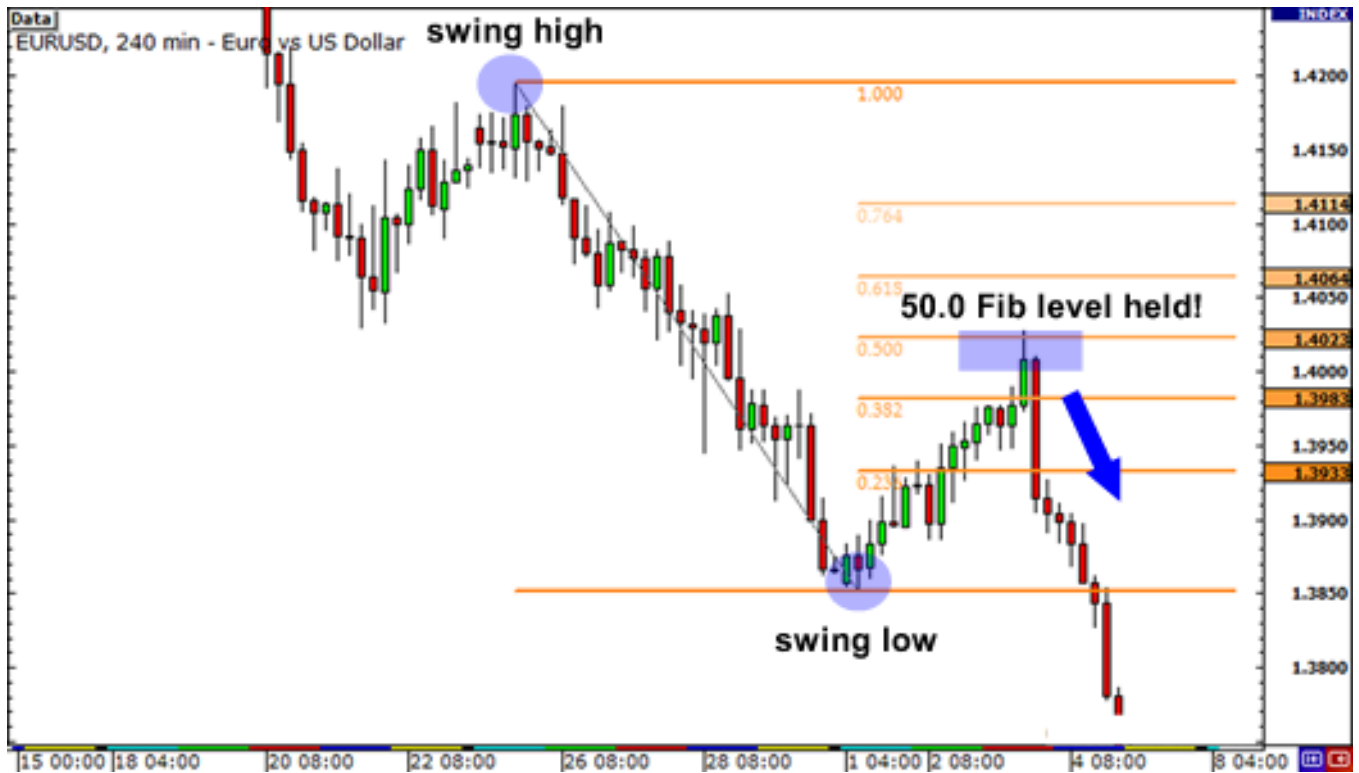


همانطور که در شکل دیده می شود در یک روند نزولی، خطوط ۳۸/۲، ۵۰ و ۶۱/۸ برای قیمت حکم رزیستنس را داشته و از ادامه روند صعودی برای مقطعی جلوگیری کرده اند. نکته دیگر در مورد رسم ابزار فیبوناچی ریتریسمنت این است که همیشه از سمت آغاز روند به انتهای روند ترسیم می شود.



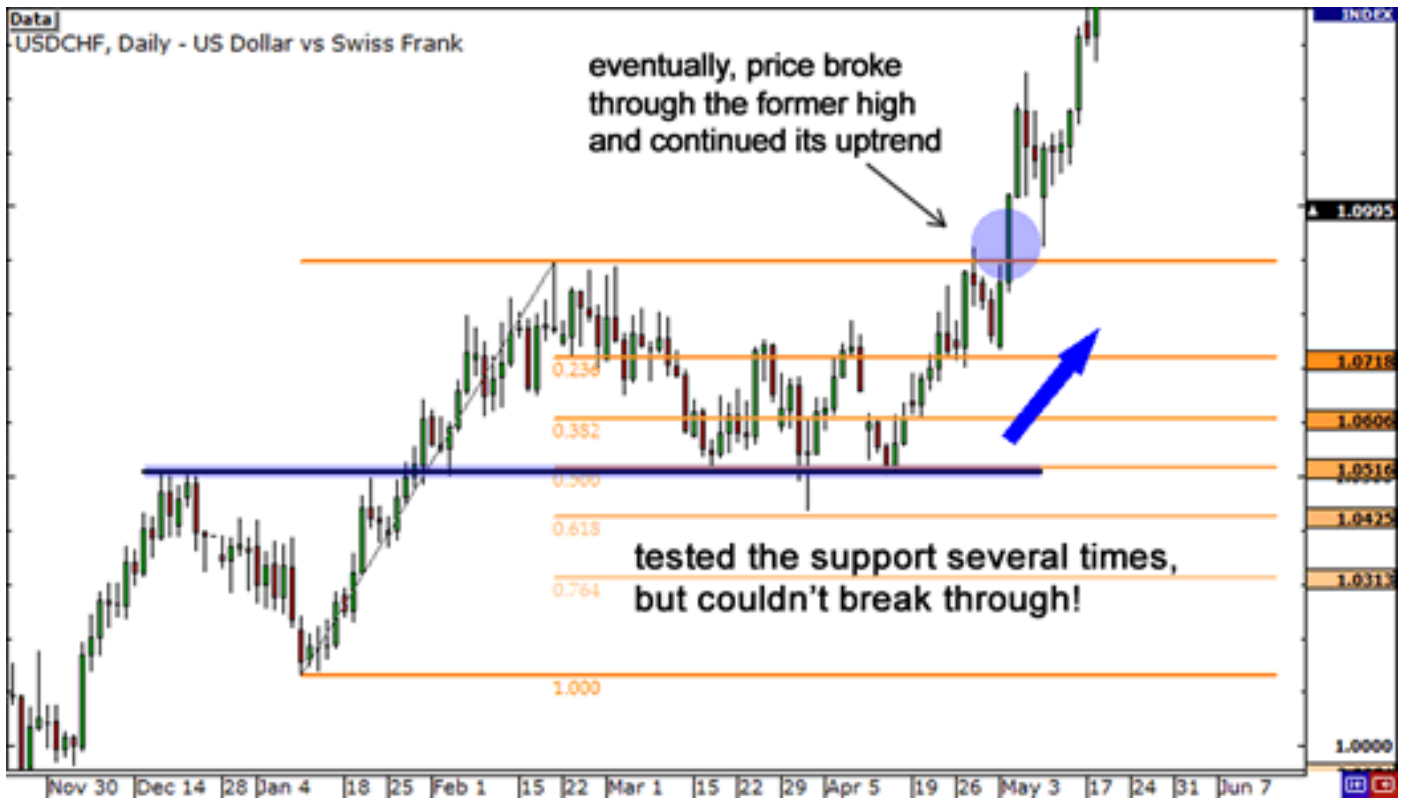
در یک روند با استفاده از خطوط تصحیح فیبوناچی امکان تغییر روند در خطوط ۳۸/۲، ۵۰ و ۶۱/۸ وجود دارد.





## اصول کار با فیبوناچی Extension و استفاده صحیح از آن

فیبوناچی اکستنشن ابزاری است که نقاط بازگشت بیش از ۱۰۰ درصد هر موج را برای هدف های قیمتی جلوتر بیش بینی می کند. بازار پس از یک موج صعودی یا نزولی در فیبوناچی اکستنشن  $161/8\%$  -  $261/8\%$  -  $423/6\%$  و یا درصدهای محاسباتی بالاتر می تواند بازگشت داشته باشد. همانطور که در شکل زیر دیده می شود بازار پس از یک روند نزولی در تصحیح روند نزولی بازگشتی، تا  $161/8\%$  درصد روند نزولی را صعود داشته است. این درصد فیبوناچی اکستنشن به عنوان یک رزیستنس عمل کرده و روند نزولی قیمت را بوجود آورده است.



برای استفاده از فیبوناچی اکستنشن در متاتریدر از همان ابزار فیبوناچی ریتریسمنت استفاده می شود با این تفاوت که درصد های ذکر شده ۸/۱۶۱، ۸/۲۶۱ و ۲۳٪ برای ما دارای اهمیت هستند. در صورتی که این درصد ها بصورت پیش فرض روی فیبوناچی ریتریسمنت وجود نداشت میتوان با رفتن به Fibo ProPerties سپس Fibo Levels در قسمت Description درصد های فیبوناچی اکستنشن را وارد کنیم.

